

## Projektumfang kompakt

**BRANCHE**  
Automobil

**KUNDE**  
n.b.

**PRODUKT**  
Radarbasierte Fahrerassistenzsysteme Pkw

**ART DES PROJEKTS**  
Projektkoordination in der Entwicklung von Fahrerassistenzsystemen

**DAUER**  
> 1,5 Jahre  
(Ziel der ges. Projektdauer: 3 Jahre)

## Entwicklungscoordination Fahrerassistenzsysteme

### Aufgabe

**prognum** übernimmt bei einem namhaften OEM im Bereich Entwicklung von radarbasierten Fahrerassistenzsystemen die Projektkoordination für mehrere Fahrzeugprojekte. Folgende Aufgaben werden dabei bearbeitet:

#### Koordinations- und Kommunikationsaufgaben

- Kommunikationsschnittstelle zwischen den Gewerken
- Synchronisation von Entwicklungsprozessen unterschiedlicher Fachbereiche
- Organisatorisches Projektmanagement

#### Controlling-Aufgaben

- Terminmanagement: Quality Gates, Meilensteintracking, Systemfreigaben
- Freigabedokumentation sowie Vor- und Nachbereitung
- Beanstandungs- und Änderungsmanagement
- Sicherstellen einer transparenten und prozesskonformen Dokumentation

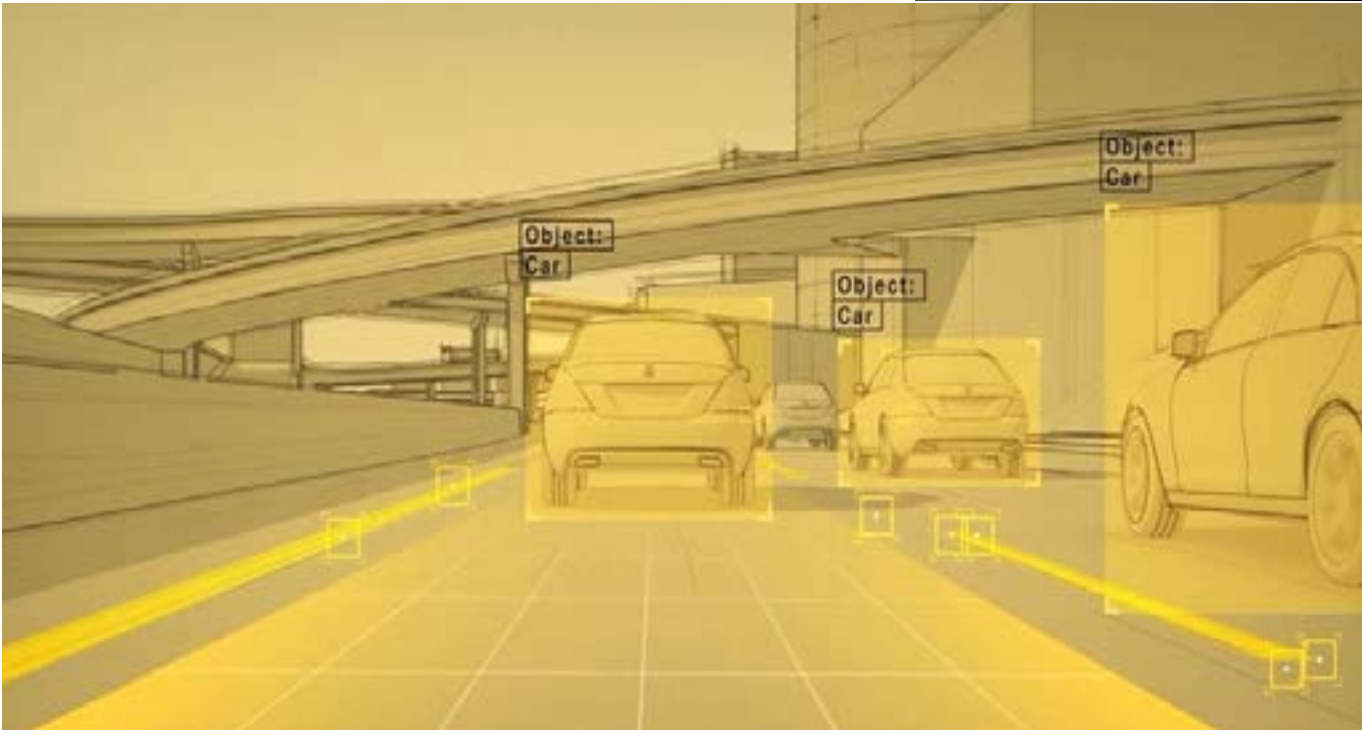
#### Planerische Aufgaben

- Prototypen- & Fahrzeugbedarfsmanagement: Erarbeiten einer konfliktfreien Fahrzeug-Nutzungsplanung für den Fachbereich, Planung über mehrere Baureihen und Derivate
- Erstellen von Rollout-Planungen für kundenerlebte Funktionen und das Gesamtsystem
- Systemrollout in einzelnen Baureihen unter Berücksichtigung der geplanten Markteinführung
- Anforderungsmanagement im Rahmen des Fahrzeugbedarfs in Punkten terminliche Verfügbarkeit, Anzahl, Zustand und Aufbauvarianten



**Fahrerassistenzsysteme**  
Fahrerassistenzsysteme nehmen auf Basis von Umfildsensoren wie Radar, Kamera und/oder Ultraschall das Fahrzeugumfeld wahr und interpretieren es. Sie unterstützen den Fahrer in vielen Fahrsituationen und erhöhen dadurch den Fahrkomfort und die Sicherheit.





### Projektanforderungen

Hoher Komplexitätsanspruch aufgrund der Bearbeitung verschiedener Fahrzeugprojekte in jeweils unterschiedlichen Projektphasen und heterogener Prozesslandschaften. Um bei den geforderten Aufgaben die hohe Anzahl an Schnittstellen abwägen und zielgerichtet mit den entsprechenden Experten kommunizieren zu können, sind erweiterte Kenntnisse der Gesamtfahrzeugarchitektur und E/E -Vernetzung zwingend erforderlich.

- Multiprojektmanagement
- Komplexe Projektorganisation, Notwendigkeit einer intensiven Kommunikation und durchgängigen Schnittstellenarbeit
- Heterogene Ziele Landschaft, hohe Anzahl an Zielkonflikten
- Hohes Durchsetzungsvermögen

### Realisierung (Ausschnitt)

- Kennenlernen der Projektstrukturen und der Prozesswelt sowie notwendiger Tools
- Zielanalyse (Zielewelt)
- Regelmäßiges Controlling von Aufgaben und Einleitung von Maßnahmen zur Zielerreichung (u.a. regelmäßige Meetings)

### Mehrwert für den Kunden mit prognum

- Hoher Erfahrungsgrad in der Prozesswelt des OEM
- Fundierte Wissensbasis im Bereich Fahrzeugelektrik/-elektronik, Vernetzung sowie Entwicklung und Absicherung von Fahrerassistenzsystemen
- Technischer Background des Projektpersonals: Interaktion und Kommunikation in einem komplexen, technischen Umfeld
- Ausgeprägte soziale Fähigkeiten: Entspannung festgefahrener Informationskanäle

prognum GmbH  
Kriegsbergstraße 11  
71336 Waiblingen

T +49 7151 165 161 - 0  
E [info@prognum.de](mailto:info@prognum.de)  
W [www.prognum.de](http://www.prognum.de)

Gerne realisieren wir auch Ihr Projekt.  
Haben Sie weitere Fragen? Wir helfen Ihnen gerne weiter.

