



Projektumfang kompakt

BRANCHE
Automobil

KUNDE
Daimler AG

PRODUKT
Elektronisches Bremssystem Pkw

ART DES PROJEKTS
Qualitätsmanagement Entwicklung

DAUER
< 1 Jahr

FMEA Moderation und Qualitätsmanagement ESP in der Pkw-Entwicklung

Aufgabe

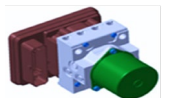
prognum übernimmt bei der Daimler AG in der Pkw-Entwicklung die Verantwortung für die Qualitätssicherung und FMEA-Moderation des elektronischen Bremssystems ESP der Baureihe 213 (E- Klasse).

Qualitätsmanagement

- Erstellung von strukturierten Analysen von mechatronischen Fahrzeugsystemen für Fahrdynamikregelung, Fahrerassistenz und Bremse
- Leitung und Durchführung von FMEA – Moderationen mit Entwicklungsexperten
- Definition von qualitätssichernden Maßnahmen, die der Verbesserung der System funktionalität und –Sicherheit dienen
- Unterstützung von Entwicklungsingenieuren bei Fragen zur Systemsicherheit und Zuverlässigkeit von Neuentwicklungen
- Durchführung von Lieferanten- Audits bzgl. FMEA- und QM- Analysen auf Deutsch und Englisch

Projektmanagement

- Koordination von Entwicklungsdokumenten zur Zertifizierung von Brems- und Assistenzsystemen
- Termin- und Sitzungsmanagement
- Reporting an Abteilungsleitung und Management
- Lieferantenkommunikation und -steuerung, Prozess-Integration



HECU

Zur Erhaltung der Fahrstabilität im fahr-dynamischen Grenz-bereich dient das elektronisch regelnde Stabilitätsprogramm ESP. Das zentrale Steuerelement des Sicherheitssystems ist die HECU, die Signale der Sensorik verarbeitet und durch hydraulische Druckregulation in den Bremsleitungen auf die Fahrdynamik einwirkt.



Projektanforderungen

Die Moderation von FMEA im Entwicklungsbereich erfordert neben methodischen Kenntnissen auch ausgeprägte Kommunikationsfähigkeit und soziale Kompetenz. Es muss umfassendes Fachwissen über technische Zusammenhänge aus den Gebieten der Mechatronik und im Besonderen der Bremstechnik geschaffen werden.

- Detaillierte Kenntnisse der FMEA – Methodik
- Umfassendes technisches Fachwissen
- Moderations-, Präsentationstechniken
- Sensible mehrschichtige Matrix-Organisation erfordert sehr effiziente und intensive Kommunikation zwischen internen Fachabteilungen und Lieferant
- Hohes Durchsetzungsvermögen und überzeugendes Auftreten, da keine offizielle Weisungsbefugnis

Realisierung (Ausschnitt)

- Kennenlernen der Projektstrukturen und der Prozesswelt
- Einarbeitung in die technischen Verantwortungsbereiche
- Operative Projektplanung
- Prozess-Integration des Lieferanten
- Technikworkshops mit Lieferant und Fachabteilungen
- Anwendung folgender Tools:
 - IQ- FMEA: FMEA Bearbeitung
 - DOORS: Lieferantenschnittstelle für Lastenhefte

Mehrwert für den Kunden mit prognum

- Hoher technischer und methodischer Erfahrungsgrad im Qualitätsmanagement
- Interkulturell agierende Berater mit ausgeprägtem Kommunikations- und Integrationsvermögen
- Starker Wissenstransfer zwischen den eingesetzten Beratern beim Kunden
- Gute, bereichsübergreifende Vernetzung innerhalb der Daimler AG

Gerne realisieren wir auch Ihr Projekt.
Haben Sie weitere Fragen? Wir helfen Ihnen gerne weiter.

prognum GmbH
Kriegsbergstraße 11
71336 Waiblingen

tel +49 7151 165 161 - 0
email info@prognum.de
web www.prognum.de

